

# Ferienhaus Wangerooge

Ferienwohnung

Esens



## Beschreibung

Das Haus liegt am westlichen Rand der Stadt Esens. Sie ist in wenigen Minuten fußläufig zu erreichen. Weitere Ziele wären unter anderem die Annehmlichkeiten des Nordseeheilbades Benseniel mit Strand, Strandkörben, Spielplätzen und Tennis Kinderland.

Unsere Lage ist bestens geeignet für ausgedehnte Spaziergänge, Radtouren oder Entdeckungsreisen in die ostfriesische Natur. Genießen Sie die gesunde Luft aktiv oder einfach nur im Garten. Bei schlechtem Wetter begeistern Sie ihre Kinder bestimmt mit einem Besuch im Kinderspielehaus "Klabautermann".

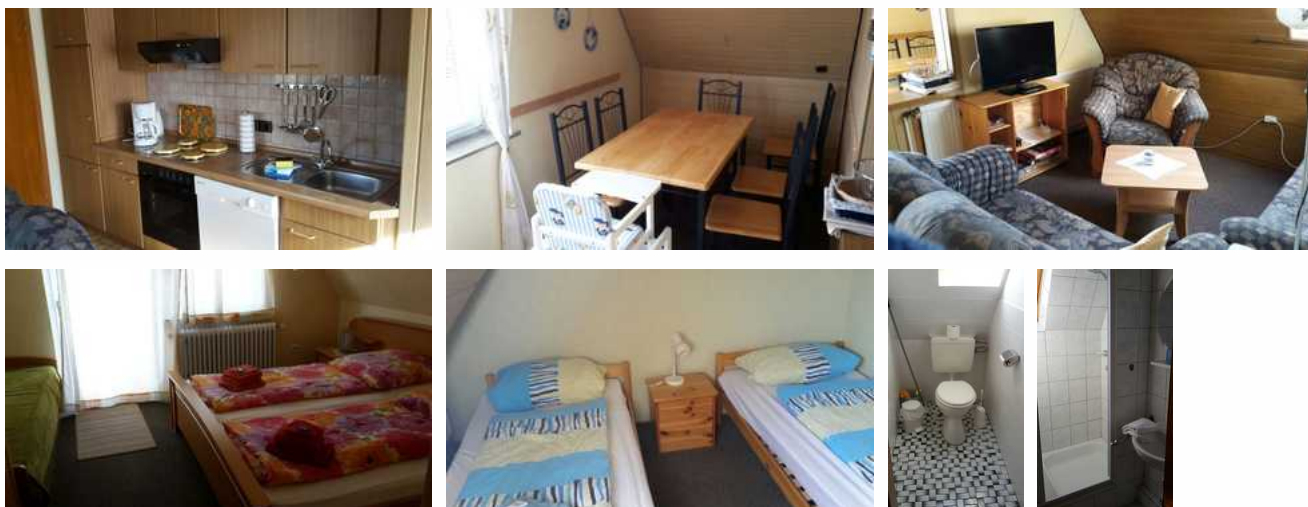
Eventuell erfragen Sie bei Ihrer Krankenkasse auch die Möglichkeit nach einem Kururlaub: gesundheitsfördernde Kurse, Fitness- und Gymnastikkurse sowie Inhalationen, Massagen usw.

Erbaut: 1961

Letzte Renovierung: 2017

Sprachen: englisch, deutsch

## Ferienwohnung Winands, Dietmar



Die gemütliche Ferienwohnung mit separatem Eingang bietet Platz für 5 Personen und ist ca 60 qm groß. Sie befindet sich in der 1. Etage und verfügt über 1 Wohnzimmer mit Essecke und integrierter Küchenzeile. Außerdem bietet sie 2 separate

Schlafzimmer.

Die Küchenzeile ist ausgestattet mit E-Herd mit Backofen, Geschirrspüler , einer Kaffeemaschine, einem Toaster und einem Wasserkocher.

Das Wohnzimmer ist ausgestattet mit einer Couch und zwei Sesseln, Essecke , Flachbildschirm und Radio.

Ein Schlafzimmer mit separater Waschgelegenheit bietet 2 Einzelbetten.

Das 2.Schlafzimmer verfügt über ein Doppel- und ein Einzelbett . Außerdem gibt es die Möglichkeit ein Kinderbett zur Verfügung zu stellen, ebenso ist auch ein Hochstuhl vorhanden.

Es handelt sich um eine Nichtraucherwohnung, allerdings ist das Rauchen auf dem möblierten Balkon möglich.

Bitte haben Sie Verständnis dafür, dass wir keine Haustiere aufnehmen können.

PKW-Stellplatz und Liegewiese mit Grillmöglichkeit sind vorhanden.

Kinder sind uns herzlich willkommen.

Es erwartet Sie eine gemütlich eingerichtete Ferienwohnung für 5 Personen mit eigenem Eingang und eigenem möblierten Balkon; 2 separate Schlafzimmer, Dusche und WC, Fernseher. Die Küche ist ausgestattet mit E-Herd und Backofen, Kaffeemaschine, Toaster, Wasserkocher und Geschirrspüler. Bei Bedarf kann Wäsche durch den Vermieter gewaschen/getrocknet werden.

## Ausstattung Zimmer

Größe: 60 qm

Belegung max.: 5

Anzahl Schlafzimmer: 2

WLAN: ja

Nichtraucher: ja

Spülmaschine: ja

### Hinweise zu Haustieren

Haustiere nicht erlaubt

**Allgemein:** Balkon, familienfreundlich, Heizung, Hochstuhl, Nichtraucher, Nichtraucherhaus, Raucherbereich, Teppichboden

**Außenanlage:** Garten zur Nutzung, Parkplatz, Strandkorb, umzäuntes Grundstück

**Essen & Trinken:** Grillmöglichkeit

**Freizeit:** Transferservice

**Küche:** Backofen, Gefriermöglichkeit, Küche (offen), Kühlschrank, Spülmaschine

**Sanitär:** Dusche, Haartrockner, WC-Toilette

**Service:** Bettwäsche, Handtücher, Internet im öff. Bereich, Tiere nicht erlaubt, Transferservice

**Technik:** WLAN, TV - Flachbild

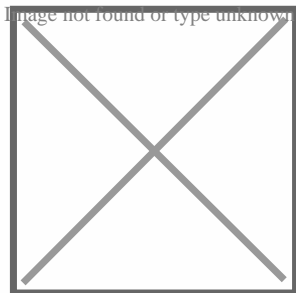
## So haben Gäste nach ihrem Aufenthalt bewertet

5 von max. 6 Punkten bei 5 Bewertungen insgesamt

Punkte	1	2	3	4	5	6
Ausstattung Zimmer/Fewo	●	●	●	●	●	
Sauberkeit	●	●	●	●	●	
Service & Freundlichkeit	●	●	●	●	●	
Lage der Unterkunft (wie beschrieben)	●	●	●	●	●	
Beschreibung entsprach der Unterkunft	●	●	●	●	●	
Preis-Leistung	●	●	●	●	●	
Empfehlenswert	●	●	●	●	●	

## Allgemeine Lageinformationen

Unser Haus liegt am Stadtrand von Esens, ca. 4 km von der Nordseeküste entfernt und nur wenige Gehminuten in die Stadt. Es bietet einen Blick über Wiesen und Felder, eben auf die Weite Ostfrieslands.



## Entfernungen

Arzt: 1.2 km	Autobahn: 35 km	Badestelle/Gewässer: 4 km	Bäcker: 1.2 km
Bahnhof: 2 km	Geldautomaten/Bank: 1.5 km	Bushaltestelle: 1.2 km	Krankenhaus/Klinik: 18 km
(Kur-)Park/Wald: 4 km	Radweg: 100 m	Restaurant: 1 km	Schwimm-/Spaßbad: 4 km
Strand: 4 km	Supermarkt: 1.2 km	Therme: 4 km	Tourist-Information: 1.5 km
Wanderweg: 100 m	Zentrum: 1.5 km		