

Haus Marina

Ferienwohnung

Bensersiel



Beschreibung

Die Ferienwohnung HAUS MARINA befindet sich in unmittelbarer Hafennähe.

Das überaus gepflegte Haus wurde 1994 gebaut und 2018 renoviert. Die 40qm Wohnung hat einen separaten Eingang sowie einen Parkplatz vor dem Haus.

Bis zu 2 Personen finden in der maritimen Umgebung eine Sitzcke im Garten vor und können nach einem schönen Urlaubstag auch im Garten noch eine frische Meeresbrise genießen.

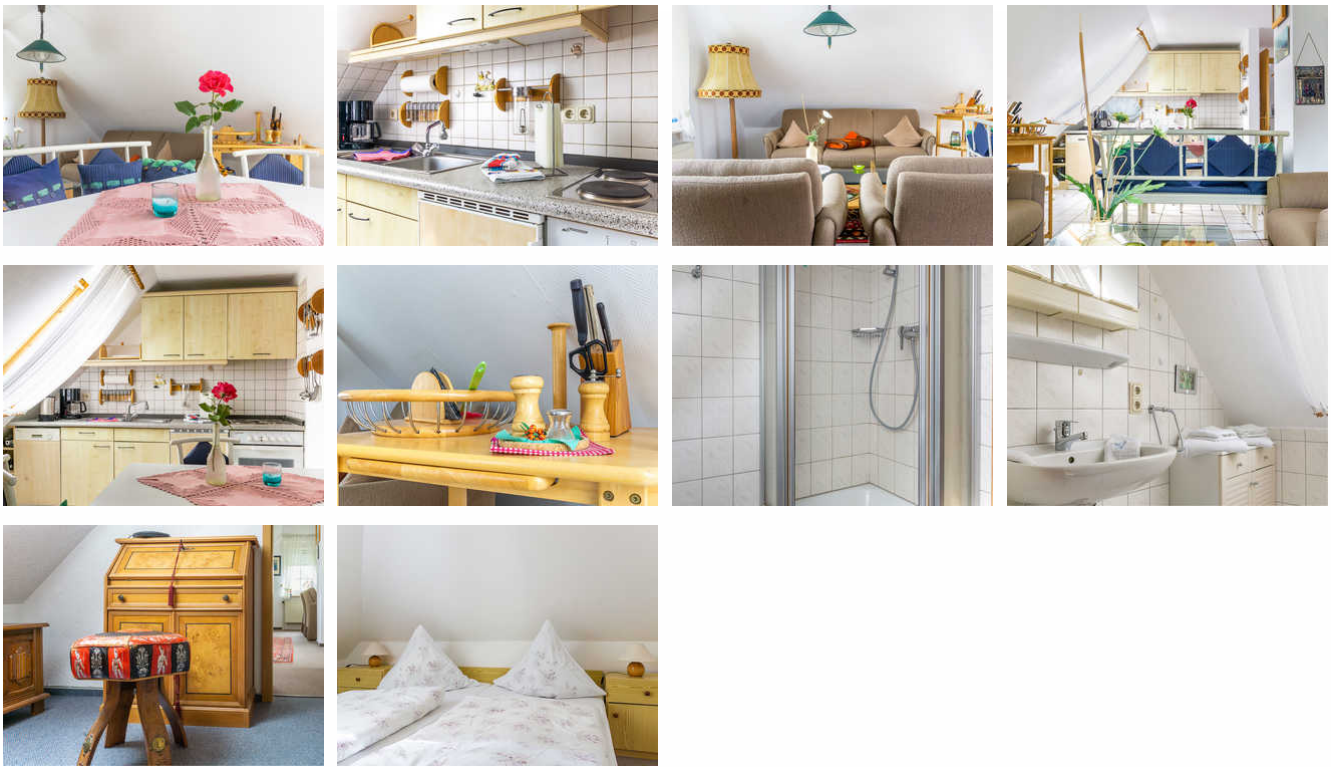
Wohnen bei Kapitän Jann Linneberg, der im Hafen West täglich frische Krabben & Co. verkauft und Hochseeangelfahrten auf einem der schönsten Holzkutter der Nordsee, der "Edelweiss" anbietet.

Erbaut: 1994

Letzte Renovierung: 2018

Ferienwohnung Haus Marina





Die Ferienwohnung HAUS MARINA befindet sich im 1. Stock und bietet bis zu 2 Gästen einen Wohn-/Essbereich incl. Einbauküche sowie ein Schlaf- und ein Badezimmer mit Dusche.

Auf maritimen 40qm mit gepflegten Teppichen finden Nichtraucher einen kompletten Hausstand vor: Spül- und Waschmaschine, Mikrowelle, Trockner, TV, Radio, Telefon, WLAN. Bettwäsche und Handtücher werden gestellt. Haustiere nach vorheriger Absprache. Mindestaufenthalt 3 Tage. Bien Fiskerman to Hus!

Ausstattung Zimmer

Größe: 40 qm

Belegung max.: 2

Anzahl Schlafzimmer: 1

WLAN: ja

TV: ja

Nichtraucher: ja

Hinweise zu Haustieren

nach Absprache

Allgemein: Nichtraucher, Nichtraucherhaus, Terrasse

Außenanlage: Fahrradunterstellmöglichkeit, Parkplatz, Sitzecke im Garten, umzäuntes Grundstück

Essen & Trinken: Grillmöglichkeit

Freizeit: Hochseeangelfahrten

Küche: Backofen, Gefriermöglichkeit, Kühlschrank, Mikrowelle, separate Küche, Spülmaschine

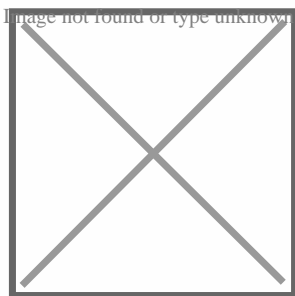
Sanitär: Bad/WC, Dusche, Dusche/WC, Haartrockner, WC-Toilette

Service: Bettwäsche, Handtücher, Trockner, Waschmaschine

Technik: WLAN, Telefon, TV

Allgemeine Lageinformationen

DIE 40 m² WOHNUNG FÜR ZWEI PERSONEN BEFINDET SICH IN BENSERSIEL IN DIREKTER NÄHE ZUM MEER, in verkehrsgünstiger und dennoch sehr ruhiger Lage. In nur wenigen Gehminuten sind unsere Gäste im Hafen, am Nordseestrand und im Park. Auch für das leibliche Wohl ist gesorgt, um die Ecke sozusagen: Supermarkt, Bäckerei, Restaurants. Und unser fangfrischer Fisch im Hafen West!



Entfernungen

Bahnhof: 4 km

Bushaltestelle: 500 m

Restaurant: 500 m

Schwimm-/Spaßbad: 300 m

Strand: 500 m

Supermarkt: 500 m

Objekt ID: 91276