

Ferienwohnungen Borkum und Juist im Haus Nixe

Ferienwohnung

Neuharlingersiel



Beschreibung

Haus „Nixe“ steht mitten in Neuharlingersiel, nur einen sehr kleinen Spaziergang von Kurpark und historischem Fischerhafen entfernt und in unmittelbarer Nähe von Strand, Hallenbad und Kurmittelhaus.

Haus „Nixe“ liegt allerdings äußerst ruhig in einer Sackgasse und verschafft Ihnen die Ruhe, die Sie für Ihren erholsamen Urlaub am Meer unbedingt benötigen.

Das Nordsee-Heilbad Neuharlingersiel ist ein 300 Jahre altes Fischerdorf mit aktiver Krabbenkutterflotte. Im wunderschönen historischen Fischerhafen wird die ostfriesische Fischerei heute noch von vielen Krabbenkuttern aktiv gelebt.

Für Ihren Urlaub gibt es ein reichhaltiges touristisches Angebot: den Strand mit toller Wasserspielanlage „Platschi“, die neue moderne SPA- und Wellness-Anlage „BadeWerk“ mit Meerwasser-Hallenbad und Saunananlage sowie Kurhaus, Kursaal, Info-Zentrum mit Kinderspielhaus „Leuchttürmchen“, Sielhof als „Haus des Gastes“, Grünanlagen, Veranstaltungen, liebevoll gepflegter historischer Hafen und viele weitere Angebote mehr.

Neuharlingersiel liegt direkt in der Mitte der ostfriesischen Nordseeküste der Insel Juist gegenüber am Festland.

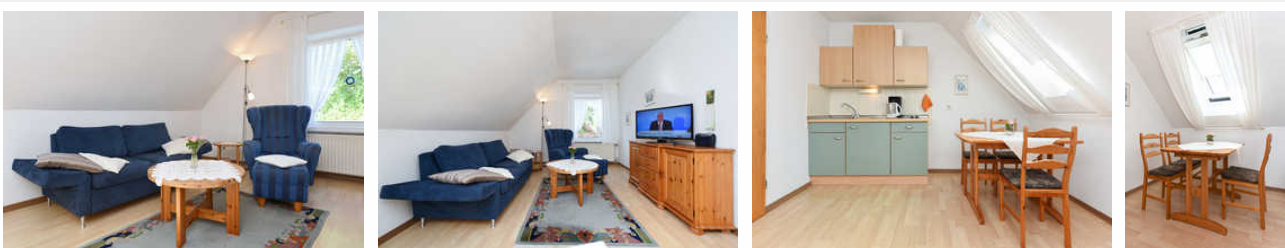
Lassen Sie sich die Sonne auf den Bauch scheinen oder erkunden Sie mit dem Fahrrad die schöne Umgebung und die Weite Ostfrieslands.

Unternehmen Sie Tagesfahrten zu den Ostfriesischen Inseln und besuchen Sie zahlreiche alte Mühlen, Museen, Ausstellungen und andere kulturelle Highlights.

Es gibt bei uns jede Menge Urlaub und Erholung pur.

Herzlich willkommen an der Nordsee! Herzlich willkommen am „Nationalpark Niedersächsisches Wattenmeer“! Herzlich willkommen in Ostfriesland! Herzlich willkommen im Nordsee-Heilbad Neuharlingersiel!

Ferienwohnung Borkum





Größe ca. 33 Quadratmeter, Wohnraum mit integrierter Küche, Schlafzimmer, Badezimmer mit Dusche, Waschtisch und WC, Obergeschoss, optimal für 2 Personen.

Ausstattung Zimmer

Größe: 33 qm

Belegung max.: 2

Anzahl Schlafzimmer: 1

Nichtraucher: ja

Hinweise zu Haustieren

Haustiere nicht erlaubt

Allgemein: allergikerfreundlich, Doppelbett, Heizung, Nichtraucher, Nichtraucherhaus, radfreundlich

Außenanlage: Parkplatz

Essen & Trinken: Grillmöglichkeit

Küche: Küche (offen), Kühlschrank

Sanitär: Bad/WC, Dusche, Dusche/WC, WC-Toilette

Service: Tiere nicht erlaubt

Technik: CD-Player, Kabel/Sat, TV - Flachbild

Ferienwohnung Juist



Größe ca. 33 Quadratmeter, Wohnraum mit integrierter Küche, Schlafzimmer, Badezimmer mit Dusche, Waschtisch und WC, Obergeschoss, optimal für 2 Personen.

Ausstattung Zimmer

Größe: 33 qm

Belegung max.: 2

Anzahl Schlafzimmer: 1

Nichtraucher: ja

Hinweise zu Haustieren

Haustiere nicht erlaubt

Allgemein: allergikerfreundlich, Doppelbett, Heizung, Nichtraucher, Nichtraucherhaus, radfreundlich

Außenanlage: Parkplatz

Essen & Trinken: Grillmöglichkeit

Küche: Küche (offen), Kühlschrank

Sanitär: Bad/WC, Dusche, Dusche/WC, WC-Toilette

Service: Tiere nicht erlaubt

Technik: CD-Player, Kabel/Sat, TV - Flachbild

Allgemeine Lageinformationen

Haus „Nixe“ steht mitten in Neuharlingersiel, nur einen sehr kleinen Spaziergang von Kurpark und historischem Fischerhafen entfernt und in unmittelbarer Nähe von Strand, Hallenbad und Kurmittelhaus.

Haus „Nixe“ liegt allerdings äußerst ruhig in einer Sackgasse und verschafft Ihnen die Ruhe, die Sie für Ihren erholsamen Urlaub am Meer unbedingt benötigen.

Das Nordsee-Heilbad Neuharlingersiel ist ein 300 Jahre altes Fischerdorf mit aktiver Krabbenkutterflotte. Im wunderschönen historischen Fischerhafen wird die ostfriesische Fischerei heute noch von vielen Krabbenkuttern aktiv gelebt.

Für Ihren Urlaub gibt es ein reichhaltiges touristisches Angebot: den Strand mit toller Wasserspielanlage „Platschi“, die neue moderne SPA- und Wellness-Anlage „BadeWerk“ mit Meerwasser-Hallenbad und Saunaaanlage sowie Kurhaus, Kursaal, Info-Zentrum mit Kinderspielhaus „Leuchttürmchen“, Sielhof als „Haus des Gastes“, Grünanlagen, Veranstaltungen, liebevoll gepflegter historischer Hafen und viele weitere Angebote mehr.

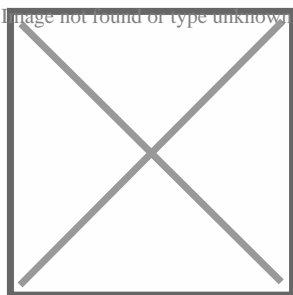
Neuharlingersiel liegt direkt in der Mitte der ostfriesischen Nordseeküste der Insel Juist gegenüber am Festland.

Lassen Sie sich die Sonne auf den Bauch scheinen oder erkunden Sie mit dem Fahrrad die schöne Umgebung und die Weite Ostfrieslands.

Unternehmen Sie Tagesfahrten zu den Ostfriesischen Inseln und besuchen Sie zahlreiche alte Mühlen, Museen, Ausstellungen und andere kulturelle Highlights.

Es gibt bei uns jede Menge Urlaub und Erholung pur.

Herzlich willkommen an der Nordsee! Herzlich willkommen am „Nationalpark Niedersächsisches Wattenmeer“! Herzlich willkommen in Ostfriesland! Herzlich willkommen im Nordsee-Heilbad Neuharlingersiel!



Entfernungen

Badestelle/Gewässer: 1 km

Strand: 1 km